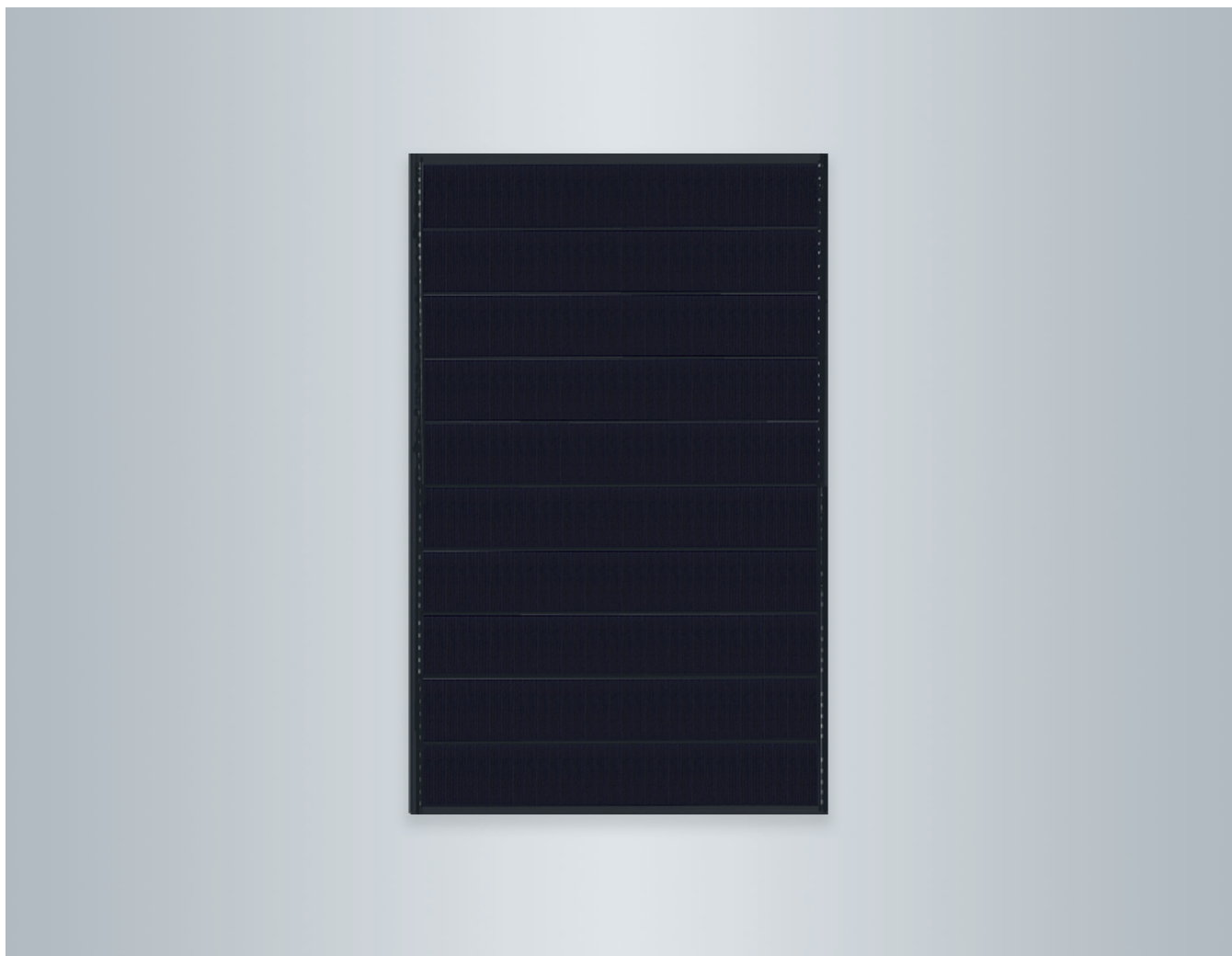


Datenblatt



VITOVOLT 300

Typ M330WA, M335WA allblack

Monokristalline Photovoltaik-Module mit
330/335 W_p Nennleistung
Zur Erzeugung von Strom aus Sonnenenergie

Profitieren Sie von diesen Vorteilen

- Modulwirkungsgrad bis 19,30 %.
- Shingled PERC Zelltechnologie.
- Hohe mechanische Belastbarkeit für hohe Schnee- (5400 Pa) und Wind-/Soglasten (2400 Pa) durch korrosionsbeständigen Aluminiumrahmen.
- Leistungsplus von bis zu 5 W_p durch positive Leistungstoleranz.
- 3,2 mm Antireflexglas für hohe Solarerträge.
- Hohe Betriebssicherheit: 2 Bypass-Diodenbrücken für zuverlässigen Betrieb.
- Auf Beständigkeit gegen Salznebel und Ammoniak geprüft. Daher geeignet zum Einsatz in Küstenregionen und Regionen mit intensiver Landwirtschaft.
- Zertifizierungen nach IEC 61215, IEC 61730, IEC 61701 und IEC 62716 gewährleisten internationale Qualitätsstandards.

Technische Angaben

Technische Daten

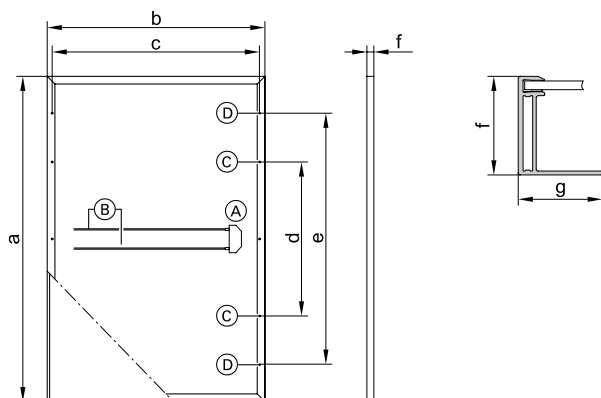
Vitovolt 300	Typ	M330WA allblack	M335WA allblack
Leistungsdaten bei STC¹			
Nennleistung P _{max.}	W _p	330	335
Leistungstoleranz	W	0/+5	0/+5
Spannung im MPP ² U _{mpp}	V	37,20	37,30
Strom im MPP ² I _{mpp}	A	8,87	8,98
Leerlaufspannung U _{oc}	V	45,10	45,20
Kurzschluss-Strom I _{sc}	A	9,45	9,49
Modulwirkungsgrad	%	19,00	19,30
Temperaturkoeffizienten			
Leistung	%/°K	-0,340	-0,340
Leerlaufspannung	%/°K	-0,270	-0,270
Kurzschluss-Strom	%/°K	0,040	0,040
Zelltemperatur bei NOCT³			
	°C	42,3	42,3
Maximale Systemspannung			
	V	1500	1500
Rückstromfestigkeit			
	A	20	20

¹ STC = Standard Test Conditions (Standard-Prüfbedingungen: Einstrahlung 1000 W/m², Zelltemperatur 25 °C und atmosphärische Massenzahl AM 1,5).

² MPP = Maximum Power Point (Maximalleistung bei STC).

³ NOCT = Nominal Operating Cell Temperature (Nennbetriebs-Zelltemperatur: Einstrahlung 800 W/m², atmosphärische Massenzahl AM 1,5, Windgeschwindigkeit 1 m/s, Umgebungstemperatur 20 °C).

Messtoleranz STC: ±3 % (P_{max.}), Messtoleranz NOCT: ±5 % (P_{max.})



- (A) Anschlussdose
- (B) Anschlussleitungen
- (C) 2 Montagebohrungen (11 x 9)
- (D) 4 Anschlüsse für Potenzialausgleich (ø 6)

Maßtabelle

a	mm	1622
b	mm	1068
c	mm	1018
d	mm	980
e	mm	1262
f	mm	35
g	mm	35

Zelltyp:	Monokristalline PERC Silizium-Zelle
Anzahl der Zellen:	340 (shingled)
Zelleneinbettung (Material):	Ethylenvinylacetat (EVA)
Rahmen:	Eloxierte Aluminiumlegierung, schwarz/silber
Frontglas:	Einscheibensicherheitsglas 3,2 mm mit Antireflex-Beschichtung
Gewicht:	19,8 kg
Max. Belastung durch Druck/Sog:	5400 Pa/2400 Pa
Anschlussdose:	IP67, 2 Dioden
Anschluss:	Leitungen 1,0 m lang mit Leiterquerschnitt von 4 mm ² mit Multi-Contact (MC4)
Statische Anforderungen:	Für angreifende Windkräfte ausreichend belastbare Dachkonstruktion
Schutzklasse:	II
Anwendungsklasse:	A
Versandeinheit:	30 Stück pro Palette

Produktgarantie

5 Jahre: Gewährleistung Viessmann
12 Jahre: Produktgarantie Viessmann

Leistungsgarantie

min. 97 % nach einem Jahr
min. 80 % linear nach 25 Jahren

Hinweis

Produkt- und Leistungsgarantie gemäß den Garantiebedingungen der Viessmann Werke GmbH & Co. KG
Garantiebedingungen: www.viessmann.de/Login.

Geprüfte Qualität

Zertifiziert entsprechend: IEC 61215, IEC 61730, IEC 61701, IEC 62716
Hergestellt in ISO 9001 und 14001 zertifizierten Werken.
CE-Kennzeichnung entsprechend bestehender EG-Richtlinien.